



1810

Création de la société



39

Effectif

850k

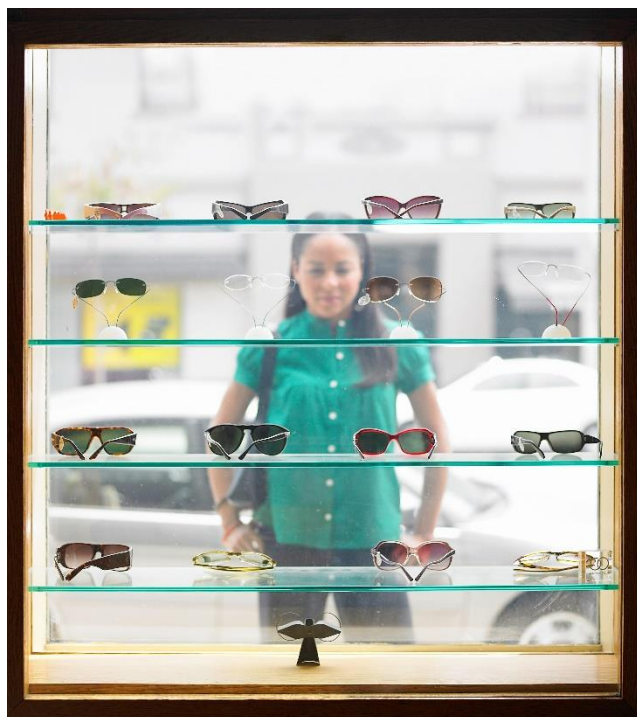
Montures expédiées
par an

19m

Chiffre d'affaires

Présentation de l'entreprise

- L'entreprise est spécialisée dans la fabrication et la distribution de montures de lunettes depuis 1810.
- Son activité s'articule principalement autour de la fabrication de montures sous licences à travers 4 gammes:
 - Gamme 0/15 ans: destinée au marché enfant avec une dizaine de marques;
 - Gamme Access Price: montures destinées à s'inscrire dans le panier B de la réforme 100% santé;
 - Gamme Atelier Couture;
 - Gamme Luxe et Innovation (monture en doublé or);
- L'entreprise fabrique des montures pour 19 licences. Parmi ses licences figurent: Cerruti, Chevignon, Vespa, Chris Craft, Paddington, Ted Lapidus et McLaren.
- L'exportation représenterait 50% du chiffre d'affaires de l'entreprise.
- En 2018, l'entreprise aurait expédié plus de 850 000 montures dans plus de trente pays.
- En 2020, l'entreprise compterait environ 39 salariés en France.



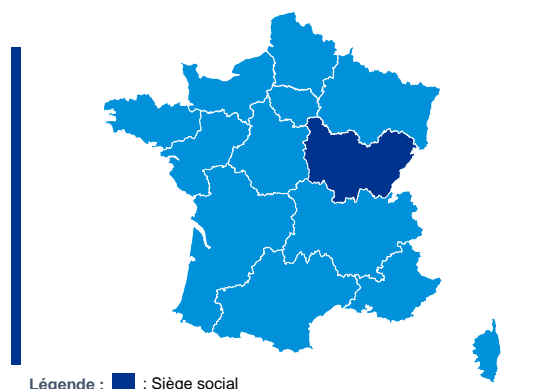
Chiffres clés

Chiffres clés FY17-19			
En k€	2017	2018	2019
Chiffre d'affaires	29 272	32 244	19 000
Excédent brut d'exploitation	2 543	1 099	n.d.
Résultat net	(628)	(326)	n.d.
Actif immobilisé net	2 563	1 533	n.d.
Dette financière	1 729	1 955	n.d.
Capitaux propres	4 544	4 218	n.d.

- L'entreprise a réalisé un chiffre d'affaires de 19m€ en 2019 contre 32,2m€ en 2018.

Source: Presse/ Diane

Bassins d'implantation



- Le siège social de l'entreprise est situé dans le département du Jura, en région de Bourgogne-Franche-Comté.
- L'entreprise disposerait également d'une filiale aux Etats-Unis ainsi qu'une autre en Turquie.

Contexte et recherches d'investisseurs

- L'entreprise a été placée en procédure de redressement judiciaire en juin 2020.
- Un appel à repreneurs a été lancé avec une date limite de dépôt des offres fixée au 30 septembre 2020.

Ce Document ne peut en aucun cas être considéré comme une incitation à participer à l'opération envisagée, et a pour simple but d'aider le destinataire à décider s'il souhaite aller plus avant dans l'étude de l'opportunité d'investissement.

Ce Document ne donne pas de garantie explicite ou implicite quant à l'exactitude ou l'exhaustivité des informations présentées.



Chiffre clés



19.0m€

de chiffre d'affaires



39

salariés

Activité



Fabrication de lunettes



3250B
(code NAF)



Bourgogne-
Franche-Comté



<https://www.lamygroup.com/>

Procédure



Redressement judiciaire

Procédure



02-06-2020

Date d'ouverture de
la procédure

30-09-2020

Date limite de dépôt
des offres



Me Philippe Jeannerot /
Me Florent Hunsinger

Administrateur(s)
judiciaire(s)

Actionnaire(s)/Dirigeant(s)

ILG of Switzerland AG (100%)

Actionnaire(s)

M. Dominique Bresson

Dirigeant(s)