

2011

Création de la société

100

Effectif

+50

Clients actifs

7,1m€

Chiffre d'affaires
2022 estimé

Présentation de l'entreprise

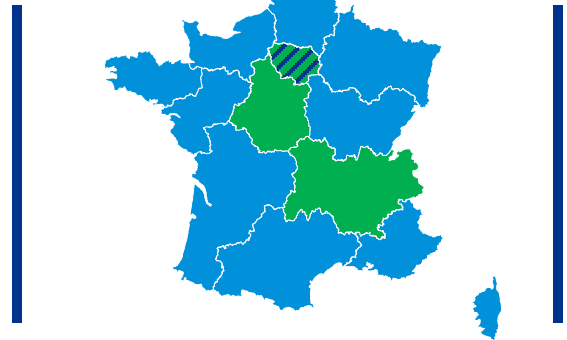
- L'entreprise est spécialisée dans le consulting, la communication digitale et le design depuis 12 ans.
- Son offre de services s'articulerait autour des pôles suivants :
 - Conseil : accompagnement à la digitalisation des entreprises (gestion de projets, déploiement de solutions, reportings, etc.) ;
 - Design et création : création et direction artistique, prototypage, branding, design de produits et de services, etc. ;
 - Branding relationnel : élaboration de la stratégie de moyen, activation, gestion des réseaux sociaux et brand content ;
 - E-Commerce : design/développement de sites, définition et activation des leviers marketing et animation de site e-commerce ;
 - Performance et tracking : référencement payant, publicité sur les médias sociaux, marketing automation, emailing et mesure de performance ;
 - Développement : développement CMS, plateformes e-commerce, applications mobiles, écosystème/hébergement et accompagnement de start-ups.
- La société accompagnerait les start-ups, les PME et les groupes industriels présents dans divers secteurs (voyage, retail, luxe, mode, beauté, etc.). Elle compterait parmi ses clients des grands comptes comme Renault, Total Energies, Engie, Pierre Fabre, l'Oréal et Accor.
- L'entreprise est certifiée ISO 9001 et 27001.
- Actuellement, elle compte 100 salariés.

Chiffres clés

- L'entreprise a réalisé un chiffre d'affaires estimé de 7,1m€ en 2022 contre 8,8m€ en 2021.

Source : Annonce de l'administrateur judiciaire le 27/01/2023

Bassins d'implantation



Légende : ■ : Siège social ■ : Etablissements secondaires

- Le siège social de la société est basé en Île-de-France.
- Elle dispose également de 4 établissements secondaires en France.

Contexte et recherches d'investisseurs

- L'entreprise a été placée en procédure de redressement judiciaire en janvier 2023.
- Un appel à repreneurs a été lancé avec une date limite de dépôt des offres fixée au 28 février 2023.



Ce Document ne peut en aucun cas être considéré comme une incitation à participer à l'opération envisagée, et a pour simple but d'aider le destinataire à décider s'il souhaite aller plus en avant dans l'étude de ce dossier si l'opportunité d'investissement était confirmée.

Ce Document ne donne pas de garantie explicite ou implicite quant à l'exactitude ou l'exhaustivité des informations présentées. Nous attirons votre attention sur le fait que ce document repose intégralement et exclusivement sur des données publiques qui n'ont pas nécessairement été validées par l'entreprise. En conséquence les informations présentées sont à considérer avec toute la prudence nécessaire.

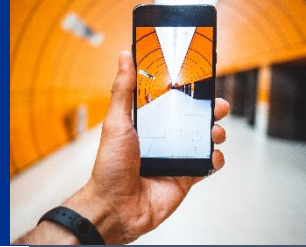
Vos données personnelles sont traitées par KPMG*, agissant en qualité de responsable de traitement, à des fins d'information, d'organisation d'événements ou de prospection commerciale. Elles sont exclusivement destinées à KPMG*, et dans certains cas à ses partenaires et à ses sous-traitants. Pour plus d'informations nous vous invitons à consulter notre [Politique de confidentialité générale](#).

Vous disposez d'un droit d'accès et de rectification aux données vous concernant, d'un droit de suppression, d'un droit à la portabilité, d'un droit de donner des directives sur le sort de vos données en cas de décès, d'un droit à la limitation du traitement de vos données, du droit de vous opposer à leur traitement, ainsi que d'un droit d'introduire une réclamation auprès de la CNIL. Vous pouvez exercer vos droits en allant sur notre site internet [kpmg.fr](#), puis en bas de page sur [Politique de confidentialité et gestion des données](#) et [Gérer vos données](#).

Vous avez la possibilité de vous désabonner de nos communications en envoyant un email ici

* « KPMG* » désigne KPMG S.A., une société anonyme de droit français, dont le siège social se situe à Tour Eqho, 2 avenue Gambetta CS 60055 – 92066 Paris La Défense Cedex, les entités qu'elle détient et contrôle en France, ainsi que KPMG Associés, KPMG Academy, KPMG Avocats, KPMG ADVISORY, KPMG ESC & GS, KPMG GCMS, ainsi que leurs filiales.

© 2022 KPMG ADVISORY, société par actions simplifiée, membre français de l'organisation mondiale KPMG constituée de cabinets indépendants affiliés à KPMG International Limited, une société de droit anglais (« private company limited by guarantee »). Tous droits réservés. Le nom et le logo KPMG sont des marques utilisées sous licence par les cabinets indépendants membres de l'organisation mondiale KPMG.



Chiffres clés



7,1m€

de chiffre d'affaires



100

salariés

Activité



Conseil pour les affaires et autres conseils de gestion



7022Z
(code NAF)



Île-de-France



<https://arneogroup.com/>

Procédure



Redressement judiciaire

Procédure



05-01-2023

Date d'ouverture de la procédure

28-02-2023

Date limite de dépôt des offres



Me Charles-Henri Carboni

Administrateur(s) judiciaire(s)

Actionnaire(s) / Dirigeant(s)

n.d.

Actionnaire(s)

M. Jérôme Deshaie

Dirigeant(s)

Ce Document ne peut en aucun cas être considéré comme une incitation à participer à l'opération envisagée, et a pour simple but d'aider le destinataire à décider s'il souhaite aller plus en avant dans l'étude de ce dossier si l'opportunité d'investissement était confirmée.

Ce Document ne donne pas de garantie explicite ou implicite quant à l'exactitude ou l'exhaustivité des informations présentées. Nous attirons votre attention sur le fait que ce document repose intégralement et exclusivement sur des données publiques qui n'ont pas nécessairement été validées par l'entreprise. En conséquence les informations présentées sont à considérer avec toute la prudence nécessaire.

Vos données personnelles sont traitées par KPMG*, agissant en qualité de responsable de traitement, à des fins d'information, d'organisation d'événements ou de prospection commerciale. Elles sont exclusivement destinées à KPMG*, et dans certains cas à ses partenaires et à ses sous-traitants. Pour plus d'informations nous vous invitons à consulter notre [Politique de confidentialité générale](#).

Vous disposez d'un droit d'accès et de rectification aux données vous concernant, d'un droit de suppression, d'un droit à la portabilité, d'un droit de donner des directives sur le sort de vos données en cas de décès, d'un droit à la limitation du traitement de vos données, du droit de vous opposer à leur traitement, ainsi que d'un droit d'introduire une réclamation auprès de la CNIL. Vous pouvez exercer vos droits en allant sur notre site internet kpmg.fr, puis en bas de page sur [Politique de confidentialité et gestion des données](#) et [Gérer vos données](#).

Vous avez la possibilité de vous désabonner de nos communications en envoyant un email ici

* « KPMG* » désigne KPMG S.A., une société anonyme de droit français, dont le siège social se situe à Tour Eqho, 2 avenue Gambetta CS 60055 – 92066 Paris La Défense Cedex, les entités qu'elle détient et contrôle en France, ainsi que KPMG Associés, KPMG Academy, KPMG Avocats, KPMG ADVISORY, KPMG ESC & GS, KPMG GCMS, ainsi que leurs filiales.

© 2022 KPMG ADVISORY, société par actions simplifiée, membre français de l'organisation mondiale KPMG constituée de cabinets indépendants affiliés à KPMG International Limited, une société de droit anglais (« private company limited by guarantee »). Tous droits réservés. Le nom et le logo KPMG sont des marques utilisées sous licence par les cabinets indépendants membres de l'organisation mondiale KPMG.