



1997

Création de l'entreprise

264

Effectif

42,0m€

Chiffre d'affaires  
2021

## Présentation de l'entreprise

- L'entreprise est spécialisée dans la déconstruction, le désamiantage, le démantèlement et la dépollution, depuis 25 ans.
- Son offre de services s'articule autour des cinq pôles suivants :
  - Chiffrage et méthodes : études de prix, élaboration des méthodes et de la planification relatives aux besoins des chantiers, recherche et conception de nouveaux outils de production ;
  - Déconstruction : opérations de déconstruction / démolition à plus de 70 mètres de hauteur, déconstruction à l'explosif, intervention dans toutes sortes de milieu (sites industriels, zones résidentielles, ouvrages d'art, travaux maritimes et autres), déconstruction par écrêtage ;
  - Désamiantage : opération réalisée avant toute démolition. Intervention pour le désamiantage du sol, des faïences et des peintures, le désamiantage des essentages de façade et le désamiantage de toiture et bardages ;
  - Démantèlement / industriel : habilitation à intervenir dans tous les milieux industriels (chimiques, pétroliers, alimentaires, sidérurgiques, miniers, ...);
  - Concassage / recyclage : broyage, concassage et criblage des bétons qui permet de recycler la majorité des matériaux issus des démolitions.
- L'entreprise accompagne aussi bien les particuliers que les grands groupes industriels, les collectivités et les promoteurs dans la réalisation de leurs projets.
- L'entreprise procéderait au retrait d'environ 100 000m<sup>2</sup> de matériaux contenant de l'amiante chaque année.
- Avenir Déconstruction possède un parc de moyens mécaniques et des équipements de plusieurs tailles (de 800kg à 315 tonnes) et pouvant atteindre une hauteur de 76 mètres.
- L'entreprise compte 5 marques déposées en son nom.
- L'entreprise serait certifiée par la Fédération Française du Bâtiment Nouvelle-Aquitaine, Qualibat et MASE.
- En 2021, l'entreprise comptait 264 salariés.



## Chiffres clés

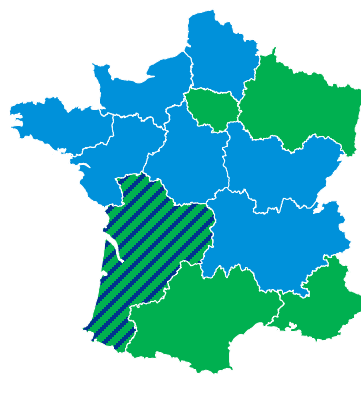
### Chiffres clés FY19-21

| En k€                        | 2019    | 2020    | 2021    |
|------------------------------|---------|---------|---------|
| Chiffre d'affaires           | 34 484  | 41 800  | 41 992  |
| Excédent brut d'exploitation | 1 323   | 1 199   | 4 068   |
| Résultat net                 | 1 576   | 954     | 1 520   |
| Actif immobilisé net         | 2 111   | 1 928   | 1 275   |
| Dettes financières           | (1 586) | (8 287) | (7 682) |

- Le groupe a réalisé un chiffre d'affaires de 42,0m€ en 2021 contre 41,8m€ en 2020.

Source : Liasse fiscale

## Bassins d'implantation



Légende : ■ : Siège social ■ : Etablissements secondaires

- Le siège social de l'entreprise est situé en Gironde, en région Nouvelle-Aquitaine.
- L'entreprise dispose de 9 établissements secondaires (dont 1 en Guyane, 1 à Saint-Martin et 1 en Guadeloupe), lui permettant d'intervenir sur le territoire national ainsi qu'en outre-mer.

## Contexte et recherches d'investisseurs

- L'entreprise a été placée en procédure de sauvegarde en septembre 2022.
- Aucun appel à repreneurs n'a été lancé à ce stade de la procédure.

Ce Document ne peut en aucun cas être considéré comme une incitation à participer à l'opération envisagée, et a pour simple but d'aider le destinataire à décider s'il souhaite aller plus en avant dans l'étude de ce dossier si l'opportunité d'investissement était confirmée.

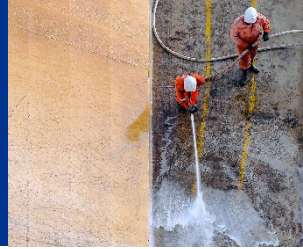
Ce Document ne donne pas de garantie explicite ou implicite quant à l'exactitude ou l'exhaustivité des informations présentées. Nous attirons votre attention sur le fait que ce document reproduit intégralement et exclusivement sur des données publiques qui n'ont pas nécessairement été validées par l'entreprise. En conséquence les informations présentées sont à considérer avec toute la prudence nécessaire.

Vos données personnelles sont traitées par KPMG S.A., agissant en qualité de responsable de traitement, à des fins d'information, d'organisation d'événements ou de prospection commerciale. Elles sont exclusivement destinées à KPMG\*, et dans certains cas à ses partenaires et à ses sous-traitants. Vos données sont susceptibles d'être transférées vers un pays tiers. Ce transfert est effectué conformément à des garanties appropriées. Vos données personnelles sont conservées durant au moins trois ans. Vous disposez d'un droit d'accès et de rectification aux données vous concernant, d'un droit de suppression, d'un droit à la portabilité, d'un droit de donner des directives sur le sort de vos données en cas de décès, d'un droit à la limitation du traitement de vos données, du droit de vous opposer à leur traitement, ainsi que d'un droit d'introduire une réclamation auprès de la CNIL. Vous pouvez exercer vos droits et demander une copie des garanties appropriées en cliquant le lien ci-après : [exercice\\_mes\\_droits](#).

Vous avez la possibilité de vous désabonner de nos communications en cliquant [ici](#).

\* «KPMG» désigne KPMG S.A., une société anonyme de droit français, dont le siège social se situe à Tour Ego, 2 avenue Gambetta CS 60055 -92066 Paris La Défense Cedex, les entités qu'elle détient et contrôle en France, ainsi que KPMG Associés, KPMG Academy, KPMG Avocats, et la Fondation d'entreprise KPMG France.

© 2021 KPMG S.A., société anonyme d'expertise comptable et de commissariat aux comptes, membre français de l'organisation mondiale KPMG constituée de cabinets indépendants affiliés à KPMG International Limited, une société de droit anglais (« private company limited by guarantee »). Tous droits réservés. Le nom et le logo KPMG sont des marques utilisées sous licence par les cabinets indépendants membres de l'organisation mondiale KPMG.



## Chiffres clés



**42,0m€**  
de chiffre d'affaires



**264**  
salariés

## Activité



**Travaux de démolition**



**4311Z**  
(code NAF)



**Nouvelle-Aquitaine**



[www.avenirdeconstruction.com](http://www.avenirdeconstruction.com)

## Procédure



**Procédure de sauvegarde**

Procédure



**07-09-2022**

Date d'ouverture de la procédure

**?**

Date limite de dépôt des offres



**Me Serge Cera**

Administrateur(s) judiciaire(s)

## Actionnaire(s) / Dirigeant(s)

**SAS A.S (84,5%)**

**BNP Paribas Développement (7,75%)**  
**BTP Capital Investissement (7,75%)**

**M. Edouard Duris**

Actionnaire(s)

Dirigeant(s)

Ce Document ne peut en aucun cas être considéré comme une incitation à participer à l'opération envisagée, et a pour simple but d'aider le destinataire à décider s'il souhaite aller plus en avant dans l'étude de ce dossier si l'opportunité d'investissement était confirmée.

Ce Document ne donne pas de garantie explicite ou implicite quant à l'exactitude ou l'exhaustivité des informations présentées. Nous attirons votre attention sur le fait que ce document repose intégralement et exclusivement sur des données publiques qui n'ont pas nécessairement été validées par l'entreprise. En conséquence les informations présentées sont à considérer avec toute la prudence nécessaire.

Vos données personnelles sont traitées par KPMG S.A., agissant en qualité de responsable de traitement, à des fins d'information, d'organisation d'événements ou de prospection commerciale. Elles sont exclusivement destinées à KPMG\*, et dans certains cas à ses partenaires et à ses sous-traitants. Vos données sont susceptibles d'être transférées vers un pays tiers. Ce transfert est effectué conformément à des garanties appropriées. Vos données personnelles sont conservées durant au moins trois ans. Vous disposez d'un droit d'accès et de rectification aux données vous concernant, d'un droit de suppression, d'un droit à la portabilité, d'un droit de donner des directives sur le sort de vos données en cas de décès, d'un droit à la limitation du traitement de vos données, du droit de vous opposer à leur traitement, ainsi que d'un droit d'introduire une réclamation auprès de la CNIL. Vous pouvez exercer vos droits et demander une copie des garanties appropriées en cliquant le lien ci-après : [exercer mes droits](#).

\* «KPMG» désigne KPMG S.A., une société anonyme de droit français, dont le siège social se situe à Tour Egho, 2 avenue Gambetta CS 60055 -92066 Paris La Défense Cedex, les entités qu'elle détient et contrôle en France, ainsi que KPMG Associés, KPMG Academy, KPMG Avocats, et la Fondation d'entreprise KPMG France.

© 2021 KPMG S.A., société anonyme d'expertise comptable et de commissariat aux comptes, membre français de l'organisation mondiale KPMG constituée de cabinets indépendants affiliés à KPMG International Limited, une société de droit anglais (« private company limited by guarantee »). Tous droits réservés. Le nom et le logo KPMG sont des marques utilisées sous licence par les cabinets indépendants membres de l'organisation mondiale KPMG.