



1931

Création de la société

100

Effectif

286

Parc d'engins et de véhicules

10m€

Chiffre d'affaires
2021

Présentation de l'entreprise

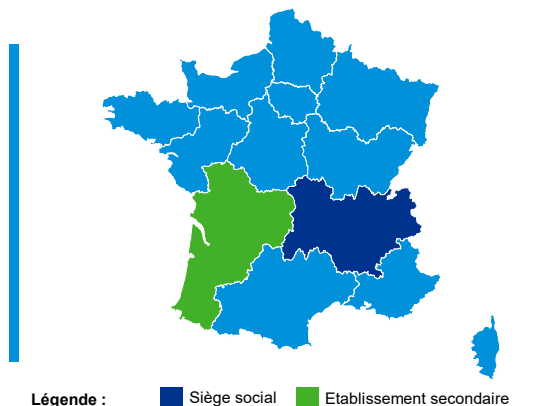
- L'entreprise est spécialisée dans la construction de réseaux électriques basse et moyenne tension aussi bien en aérien qu'en souterrain, depuis 91 ans.
- Son offre de services s'articulerait autour des pôles suivants :
 - Construction de réseaux électriques basse et moyenne tension souterrains et aériens ;
 - Construction de réseaux gaz, d'éclairage public, de télécommunications, de fibre optique, d'eau potable, de bornes de recharge pour véhicules électriques ainsi que tous les branchements et équipements s'y rapportant ;
 - Réalisation des études nécessaires en amont des chantiers présentés ci-dessus ;
 - Réalisation des fonçages et micro-forages nécessaires à la pose de ces réseaux, et les réfections de chaussée en découlant.
- L'entreprise disposerait d'un parc de 286 engins, camions, engins de forage et semi-remorques. Il existerait également un atelier d'entretien avec un responsable de parc et 2 agents d'entretien.
- Elle serait certifiée ISO 9001, ISO14001 et Travaux-Qualité.
- L'entreprise aurait participé à la réalisation de plusieurs projets tels que : l'illumination de la sculpture à Vic Sur Cère, l'illumination de la place du Square Aurillac et la réfection de l'éclairage et la mise en valeur du site du château de Larquebrou.
- En 2021, l'entreprise comptait environ 100 salariés.

Chiffres clés

- L'entreprise aurait réalisé en 2021 un chiffre d'affaires d'environ 10m€ contre 19m€ en 2020.

Sources : Presse, liasse fiscale

Bassins d'implantation

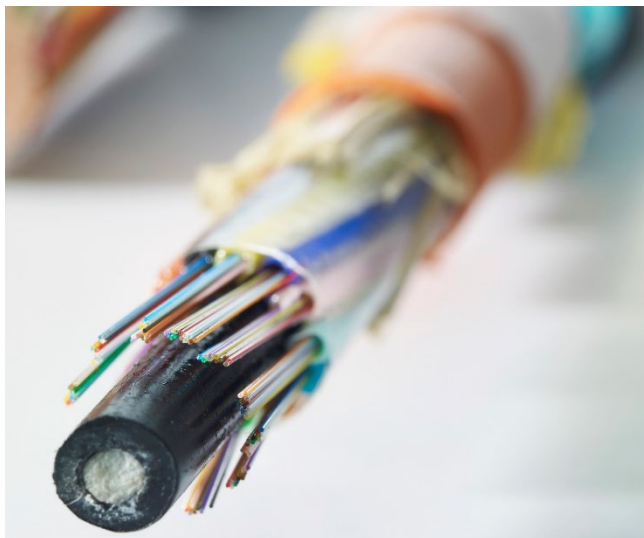


Légende : ■ Siège social ■ Etablissement secondaire

- Le siège social de l'entreprise est situé dans le département du Cantal en région Auvergne-Rhône-Alpes.
- L'entreprise dispose d'un établissement secondaire situé dans le département de la Corrèze en région Nouvelle-Aquitaine.

Contexte et recherches d'investisseurs

- L'entreprise a été placée en procédure de redressement judiciaire en octobre 2022.
- Aucun appel à repreneurs n'a été lancé à ce stade de la procédure.



Ce Document ne peut en aucun cas être considéré comme une incitation à participer à l'opération envisagée, et a pour simple but d'aider le destinataire à décider s'il souhaite aller plus en avant dans l'étude de ce dossier si l'opportunité d'investissement était confirmée.

Ce Document ne donne pas de garantie explicite ou implicite quant à l'exactitude ou l'exhaustivité des informations présentées. Nous attirons votre attention sur le fait que ce document repose intégralement et exclusivement sur des données publiques qui n'ont pas nécessairement été validées par l'entreprise. En conséquence les informations présentées sont à considérer avec toute la prudence nécessaire.

Vos données personnelles sont traitées par KPMG S.A., agissant en qualité de responsable de traitement, à des fins d'information, d'organisation d'événements ou de prospection commerciale. Elles sont exclusivement destinées à KPMG*, et dans certains cas à ses partenaires et à ses sous-traitants. Vos données sont susceptibles d'être transférées vers un pays tiers. Ce transfert est effectué conformément à des garanties appropriées. Vos données personnelles sont conservées durant au moins trois ans.

Vous disposez d'un droit d'accès et de rectification aux données vous concernant, d'un droit de suppression, d'un droit à la portabilité, d'un droit de donner des directives sur le sort de vos données en cas de décès, d'un droit à la limitation du traitement de vos données, du droit de vous opposer à leur traitement, ainsi que d'un droit d'introduire une réclamation auprès de la CNIL. Vous pouvez exercer vos droits et demander une copie des garanties appropriées en cliquant le lien ci-après : [exercer mes droits](#).

Vous avez la possibilité de vous désabonner de nos communications en cliquant [ici](#).

* «KPMG» désigne KPMG S.A., une société anonyme de droit français, dont le siège social se situe à Tour Egho, 2 avenue Gambetta CS 60055 -92066 Paris La Défense Cedex, les entités qu'elle détient et contrôle en France, ainsi que KPMG Associés, KPMG Academy, KPMG Avocats, et la Fondation d'entreprise KPMG France.

© 2021 KPMG S.A., société anonyme d'expertise comptable et de commissariat aux comptes, membre français de l'organisation mondiale KPMG constituée de cabinets indépendants affiliés à KPMG International Limited, une société de droit anglais (« private company limited by guarantee »). Tous droits réservés. Le nom et le logo KPMG sont des marques utilisées sous licence par les cabinets indépendants membres de l'organisation mondiale KPMG.



Chiffres clés



10m€
de chiffre d'affaires



100
salariés

Activité



**Travaux d'installation électrique
sur la voie publique**



4321B
(code NAF)



**Auvergne-
Rhône-
Alpes**



<https://www.sas-chavinier.fr/>

Procédure



**Redressement
judiciaire**

Procédure



03-10-2022

Date d'ouverture de
la procédure

?

Date limite de dépôt
des offres



**Me Virginie
Desforges**

Administrateur(s)
judiciaire(s)

Actionnaire(s) / Dirigeant(s)

AK Group (100%)

Actionnaire(s)

M. Abdeslam Koulouh

Dirigeant(s)

Ce Document ne peut en aucun cas être considéré comme une incitation à participer à l'opération envisagée, et a pour simple but d'aider le destinataire à décider s'il souhaite aller plus en avant dans l'étude de ce dossier si l'opportunité d'investissement était confirmée.

Ce Document ne donne pas de garantie explicite ou implicite quant à l'exactitude ou l'exhaustivité des informations présentées. Nous attirons votre attention sur le fait que ce document repose intégralement et exclusivement sur des données publiques qui n'ont pas nécessairement été validées par l'entreprise. En conséquence les informations présentées sont à considérer avec toute la prudence nécessaire.

Vos données personnelles sont traitées par KPMG S.A., agissant en qualité de responsable de traitement, à des fins d'information, d'organisation d'événements ou de prospection commerciale. Elles sont exclusivement destinées à KPMG*, et dans certains cas à ses partenaires et à ses sous-traitants. Vos données sont susceptibles d'être transférées vers un pays tiers. Ce transfert est effectué conformément à des garanties appropriées. Vos données personnelles sont conservées durant au moins trois ans. Vous disposez d'un droit d'accès et de rectification aux données vous concernant, d'un droit de suppression, d'un droit à la portabilité, d'un droit de donner des directives sur le sort de vos données en cas de décès, d'un droit à la limitation du traitement de vos données, du droit de vous opposer à leur traitement, ainsi que d'un droit d'introduire une réclamation auprès de la CNIL. Vous pouvez exercer vos droits et demander une copie des garanties appropriées en cliquant le lien ci-après : [exercer mes droits](#).

* «KPMG» désigne KPMG S.A., une société anonyme de droit français, dont le siège social se situe à Tour Egho, 2 avenue Gambetta CS 60055 -92066 Paris La Défense Cedex, les entités qu'elle détient et contrôle en France, ainsi que KPMG Associés, KPMG Academy, KPMG Avocats, et la Fondation d'entreprise KPMG France.

© 2021 KPMG S.A., société anonyme d'expertise comptable et de commissariat aux comptes, membre français de l'organisation mondiale KPMG constituée de cabinets indépendants affiliés à KPMG International Limited, une société de droit anglais (« private company limited by guarantee »). Tous droits réservés. Le nom et le logo KPMG sont des marques utilisées sous licence par les cabinets indépendants membres de l'organisation mondiale KPMG.