



1985

Création de la société



141

Effectif

7,5 millions

Appels par an

1,7 million

Interventions par an

14,7m€

Chiffre d'affaires  
2021

## Présentation de l'entreprise

L'entreprise est spécialisée dans les systèmes et télécommunications à destination des Services Départementaux d'Incendie et de Secours (SDIS), depuis 37 ans.

Son offre de services s'articulerait autour des pôles suivants :

**Systèmes & Télécoms** : fourniture des services nationaux et territoriaux pour les systèmes de traitement et de régulation des appels 15, 18 et 112, expertise dans le traitement de l'alerte et la gestion des réseaux de transmissions ;

**Gestion Opérationnelle** : traitement et gestion des appels d'urgence et des situations de crise, ainsi que l'engagement des moyens disponibles ;

**Cartographie et Simulation** : outils intégrant le processus de création de données cartographiques, de systèmes d'information géographique et de radiolocalisation.

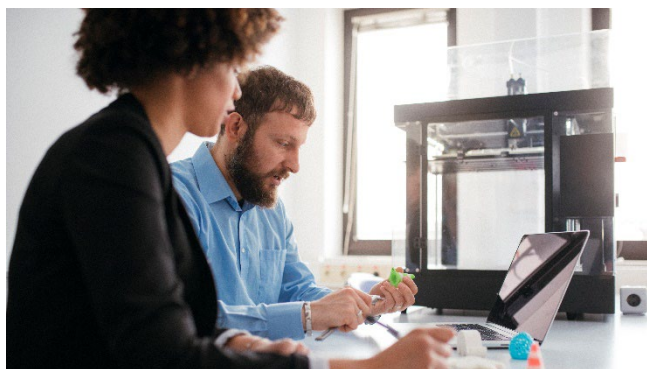
La société aurait la capacité de gérer 7,5 millions d'appels et 1,7 million d'interventions par an.

Elle serait présente à l'international en Angleterre, en Belgique, en Suisse et à Monaco.

L'entreprise aurait signé des partenariats avec notamment Corti, EENA, Cisco, Stormshield Centreon et Ubistreams.

Elle équiperait aujourd'hui près de la moitié des SDIS en France métropolitaine et dans les DOM-TOM.

En 2021, l'entreprise aurait compté 141 salariés.



## Chiffres clés

### Chiffres clés FY19-21

En k€	2019	2020	2021
Chiffre d'affaires	15 721	13 596	14 652
Excédent brut d'exploitation	80	(1 198)	1 506
Résultat net	1 011	(181)	(183)
Actif immobilisé net	5 182	6 538	7 572
Dettes financières	(2 945)	(3 896)	(4 539)

L'entreprise a réalisé un chiffre d'affaires de 14,7m€ en 2021 contre 13,6m€ en 2020.

Source : Liasses fiscales

## Bassins d'implantation



Légende : ■ Siège social

Le siège social de l'entreprise est situé dans le département de Charente-Maritime en région Nouvelle-Aquitaine.

L'entreprise détiendrait une filiale en Angleterre (System UK).

## Contexte et recherches d'investisseurs

L'entreprise a été placée en redressement judiciaire en novembre 2022.

Aucun appel à repreneurs n'a été lancé à ce stade de la procédure.

Ce Document ne peut en aucun cas être considéré comme une incitation à participer à l'opération envisagée, et a pour simple but d'aider le destinataire à décider s'il souhaite aller plus en avant dans l'étude de ce dossier si l'opportunité d'investissement était confirmée.

Ce Document ne donne pas de garantie explicite ou implicite quant à l'exactitude ou l'exhaustivité des informations présentées. Nous attirons votre attention sur le fait que ce document repose intégralement et exclusivement sur des données publiques qui n'ont pas nécessairement été validées par l'entreprise. En conséquence les informations présentées sont à considérer avec toute la prudence nécessaire.

Vos données personnelles sont traitées par KPMG\*, agissant en qualité de responsable de traitement, à des fins d'information, d'organisation d'événements ou de prospection commerciale. Elles sont exclusivement destinées à KPMG\*, et dans certains cas à ses partenaires et à ses sous-traitants. Pour plus d'informations nous vous invitons à consulter notre [Politique de confidentialité générale](#).

Vous disposez d'un droit d'accès et de rectification aux données vous concernant, d'un droit de suppression, d'un droit à la portabilité, d'un droit de donner des directives sur le sort de vos données en cas de décès, d'un droit à la limitation du traitement de vos données, du droit de vous opposer à leur traitement, ainsi que d'un droit d'introduire une réclamation auprès de la CNIL. Vous pouvez exercer vos droits en allant sur notre site internet [kpmg.fr](http://kpmg.fr) puis en bas de page sur [Politique de confidentialité et gestion des données](#) et [Gérer vos données](#).

\*Vous avez la possibilité de vous désabonner de nos communications en envoyant un email ici

« KPMG\* » désigne KPMG S.A., une société anonyme de droit français, dont le siège social se situe à Tour Eqho, 2 avenue Gambetta CS 60055 - 92066 Paris La Défense Cedex, les entités qu'elle détient et contrôle en France, ainsi que KPMG Associés, KPMG Academy, KPMG Avocats, KPMG ADVISORY, KPMG ESC & GS, KPMG GCMS, ainsi que leurs filiales.

© 2022 KPMG ADVISORY, société par actions simplifiée, membre français de l'organisation mondiale KPMG constituée de cabinets indépendants affiliés à KPMG International Limited, une société de droit anglais (« private company limited by guarantee »). Tous droits réservés. Le nom et le logo KPMG sont des marques utilisées sous licence par les cabinets indépendants membres de l'organisation mondiale KPMG.



## Chiffres clés



**14,7m€**

de chiffre d'affaires



**141**

salariés

## Activité



**Tierce maintenance de systèmes et d'applications informatiques**



**6202B**  
(code NAF)



**Nouvelle-Aquitaine**



<https://www.system-sa.fr/>

## Procédure



**Redressement judiciaire**

Procédure



**08-11-2022**

Date d'ouverture de la procédure

**?**

Date limite de dépôt des offres



**Me Alexandra Blanch**

Administrateur(s) judiciaire(s)

## Actionnaire(s) / Dirigeant(s)

**Holding Pellas Developpement & Finance (64%)**  
**Mme Geneviève Roy (31%)**  
**Autres (5%)**  
Actionnaire(s)

**M. Marc Pellas**

Dirigeant(s)

Ce Document ne peut en aucun cas être considéré comme une incitation à participer à l'opération envisagée, et a pour simple but d'aider le destinataire à décider s'il souhaite aller plus en avant dans l'étude de ce dossier si l'opportunité d'investissement était confirmée.

Ce Document ne donne pas de garantie explicite ou implicite quant à l'exactitude ou l'exhaustivité des informations présentées. Nous attirons votre attention sur le fait que ce document repose intégralement et exclusivement sur des données publiques qui n'ont pas nécessairement été validées par l'entreprise. En conséquence les informations présentées sont à considérer avec toute la prudence nécessaire.

Vos données personnelles sont traitées par KPMG, agissant en qualité de responsable de traitement, à des fins d'information, d'organisation d'événements ou de prospection commerciale. Elles sont exclusivement destinées à KPMG, et dans certains cas à ses partenaires et à ses sous-traitants. Pour plus d'informations nous vous invitons à consulter notre [Politique de confidentialité générale](#).

Vous disposez d'un droit d'accès et de rectification aux données vous concernant, d'un droit de suppression, d'un droit à la portabilité, d'un droit de donner des directives sur le sort de vos données en cas de décès, d'un droit à la limitation du traitement de vos données, du droit de vous opposer à leur traitement, ainsi que d'un droit d'introduire une réclamation auprès de la CNIL. Vous pouvez exercer vos droits en allant sur notre site internet [kpmg.fr](http://kpmg.fr), puis en bas de page sur [Politique de confidentialité et gestion des données](#), et [Gérer vos données](#).

.Vous avez la possibilité de vous désabonner de nos communications en envoyant un email ici

« KPMG » désigne KPMG S.A., une société anonyme de droit français, dont le siège social se situe à Tour Eqho, 2 avenue Gambetta CS 60055 – 92066 Paris La Défense Cedex, les entités qu'elle détient et contrôle en France, ainsi que KPMG Associés, KPMG Academy, KPMG Avocats, KPMG ADVISORY, KPMG ESC & GS, KPMG GCMS, ainsi que leurs filiales.

© 2022 KPMG ADVISORY, société par actions simplifiée, membre français de l'organisation mondiale KPMG constituée de cabinets indépendants affiliés à KPMG International Limited, une société de droit anglais (« private company limited by guarantee »). Tous droits réservés. Le nom et le logo KPMG sont des marques utilisées sous licence par les cabinets indépendants membres de l'organisation mondiale KPMG.